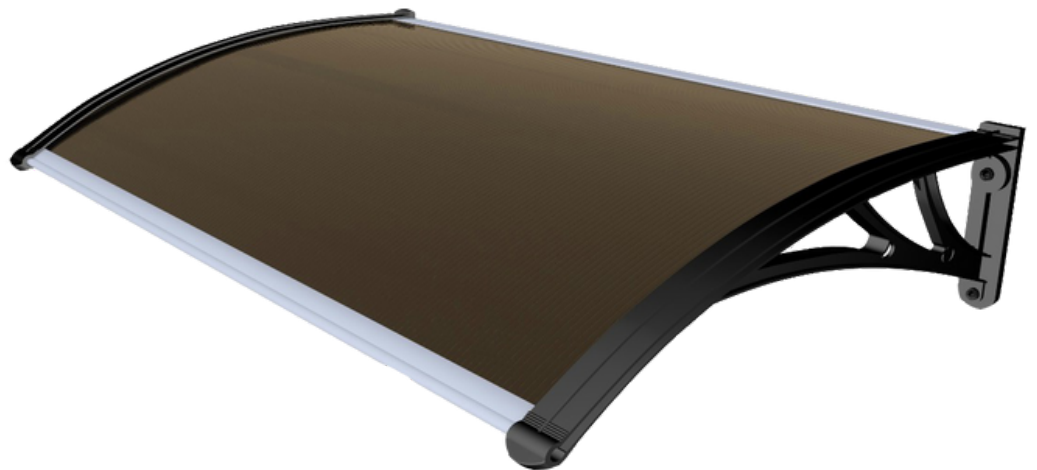




FICHA TÉCNICA

ALEROS

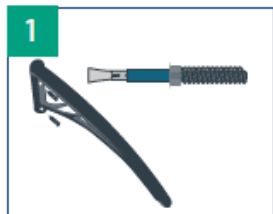


Color
Bronce

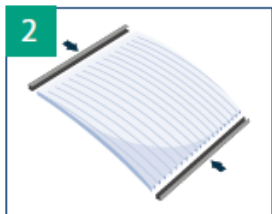
Tamaño
0.70 x 1.20mts
1.00 x 1.20mts

PASOS DE INSTALACIÓN

Kit de instalación incluido



1 Fije uno de los soportes al muro en la ubicación deseada, utilizando los pernos de anclaje.



2 Instale a presión los perfiles de inicio y término en la plancha de policarbonato alveolar.



3 Fije la plancha al soporte ya instalado, utilizando los tarugos y tornillos correspondientes.



4 Fije el otro extremo de la plancha en el segundo soporte, use los tarugos y tornillos correspondientes.



5 Finalmente fije el segundo soporte al muro, utilizando los pernos de anclaje incluidos en el Kit.

USOS Y APLICACIONES

- Puertas y ventanas
- Pasillos
- Vitrinas
- Protección para biciletas
- Lavaderos

PROPIEDADES

| Color | 0,70 m x 1,20 m | | 1,00 m x 1,05 m | | 1,00 m x 1,20 m | | Espesor | Color de Soporte |
|--------|-----------------|---|-----------------|---|-----------------|---|---------|------------------|
| Bronce | 3012150031420 | S | 3012150032420 | S | 3012150028420 | S | 4 mm | Negro |

BENEFICIOS



Para puertas y
ventanas



Protegen de la
lluvia y el sol



Rápida y fácil
instalación



Excelente
paso de la luz



Mínima
mantención



Incluye kit de
instalación



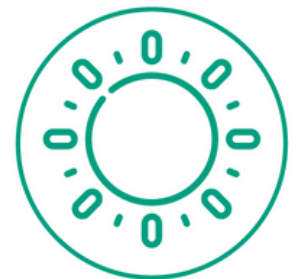
Durables
en el tiempo



Firmes y
resistentes



Varias medidas
y colores



Con filtro
para rayos UV